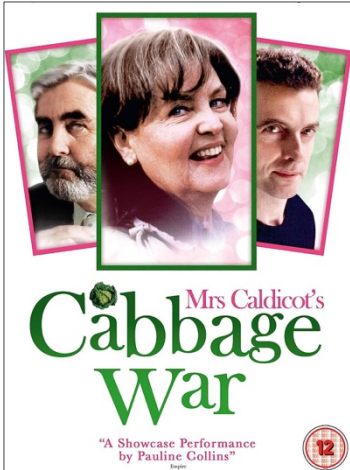


Sinema'r Pentref

Ystafell Gwyddelan— 7.00yp Atynladau sydd ar y gwell

Mawrth 15



Ebrill 19



Mai 17



Te Prynhawn y Gymdeithas Alzheimer's

Yn y Pafiliwn

Mawrth y 24^{ain}

2.00 tan 4.00yp (ar ôl y Clwb Dydd Gwener)

Bydd yr arian byddwn ni'n ei godi'n helpu i ariannu ymchwil a gwella'r gofal a'r cymorth. O geiniog i geiniog yr â'r arian yn bunt. Caiff y rhoddion eu defnyddio'n uniongyrchol i wella bywydau pobl sydd â dementia.

Byddwn yn ddiolchgar iawn o unrhyw gacennau ar gyfer y digwyddiad.

I wybod mwy, cysylltwch gyda
Kirsty 07703 834 322

